



Saldo på studielån

Forvaltningsprosesser

- Lånekassen
- Finansforetak
- Bits
- Digitaliseringsdirektoratet

Om fremstillingen av prosessene i denne presentasjonen



- De fire hovedaktørene i Saldo på studielån er:
 - Lånekassen: Tjeneste- og dataeier
 - Finansforetak: Datakonsument
 - Bits: Kontaktpunkt mellom finansnæringen og Lånekassen
 - Digitaliseringsdirektoratet: Leverandør av felleskomponentene Samtykkeløsningen og Maskinporten.
- Forvaltningsprosessene er beskrevet i form av ett flytdiagram, hvor datakilde, Bits og datakonsument har hver sitt felt
- Aktørene er selv ansvarlige for å implementere alle trinn i sitt flytdiagram for egen organisasjon

Om forvaltningsprosessene for saldo på studielån

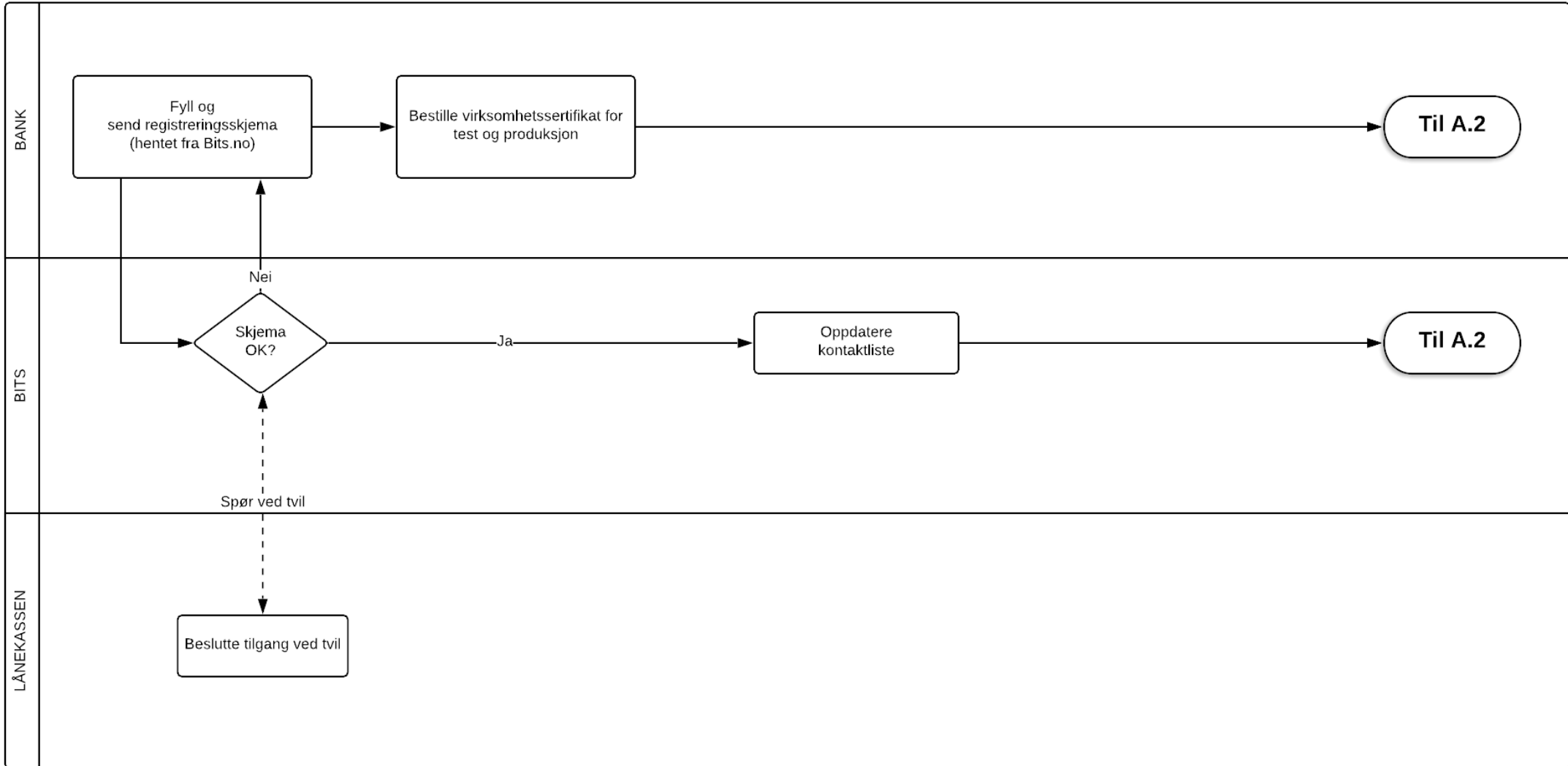


Forvaltningsprosesser	Beskrivelse
A – Onboarding datakonsument	<ul style="list-style-type: none">• Prosess for å implementere tjenesten
B – Varsling	<ul style="list-style-type: none">• Prosess for at Lånekassen varsler ved feil, vedlikehold eller endringer i test og/eller produksjon
C – Feilmelding	<ul style="list-style-type: none">• Prosess for at finansforetak melder inn feil gjennom Bits
D – Spørsmål fra bank og faglig veiledning	<ul style="list-style-type: none">• Prosess for at finansforetak stiller spørsmål om tjenestene gjennom Bits og får faglig veiledning av Bits
E – Endringsønsker	<ul style="list-style-type: none">• Prosess for innmelding og prioritering av endringsønsker fra finansforetak, samt prosess for å behandle ønskene

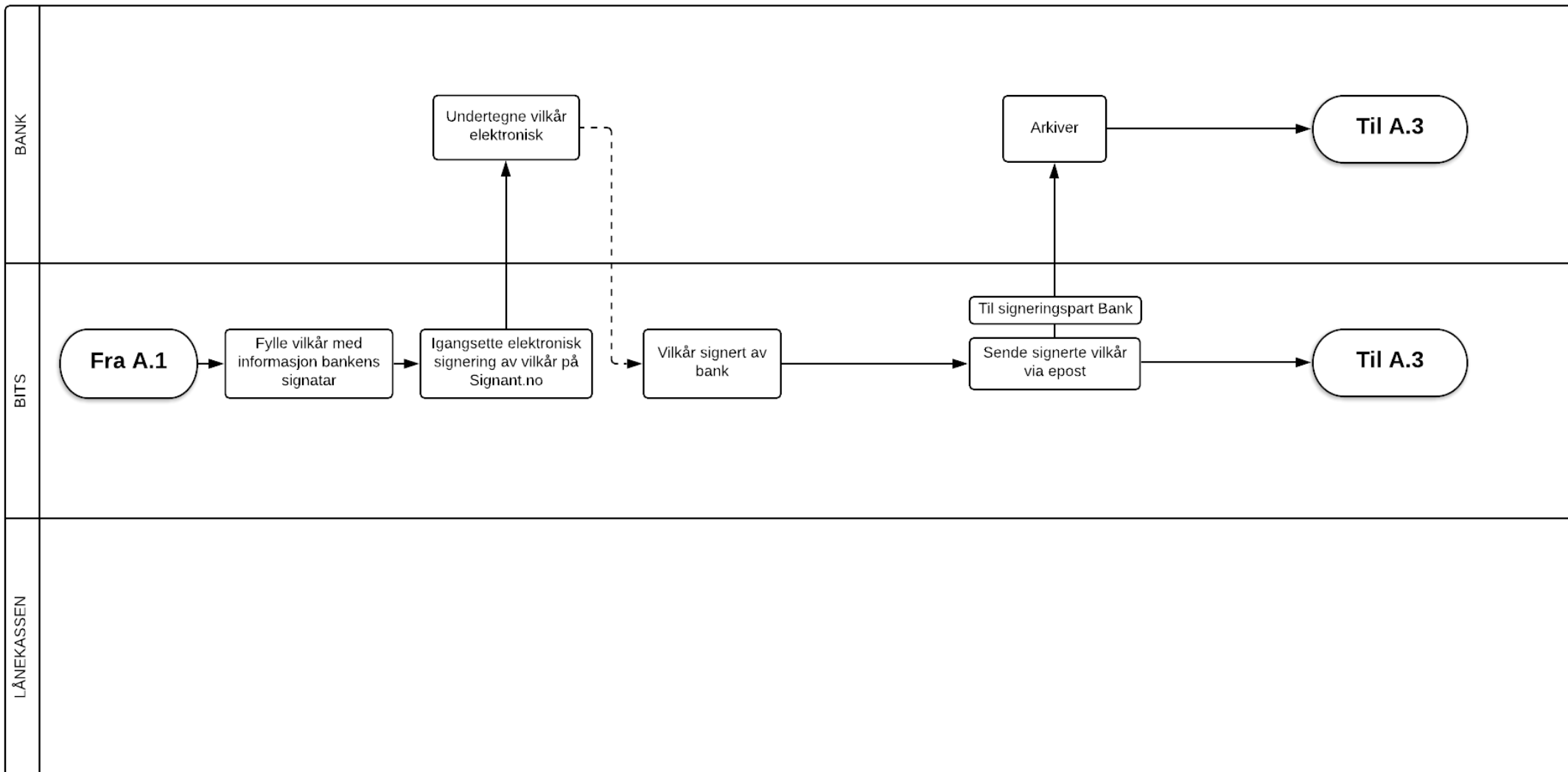


A Onboarding

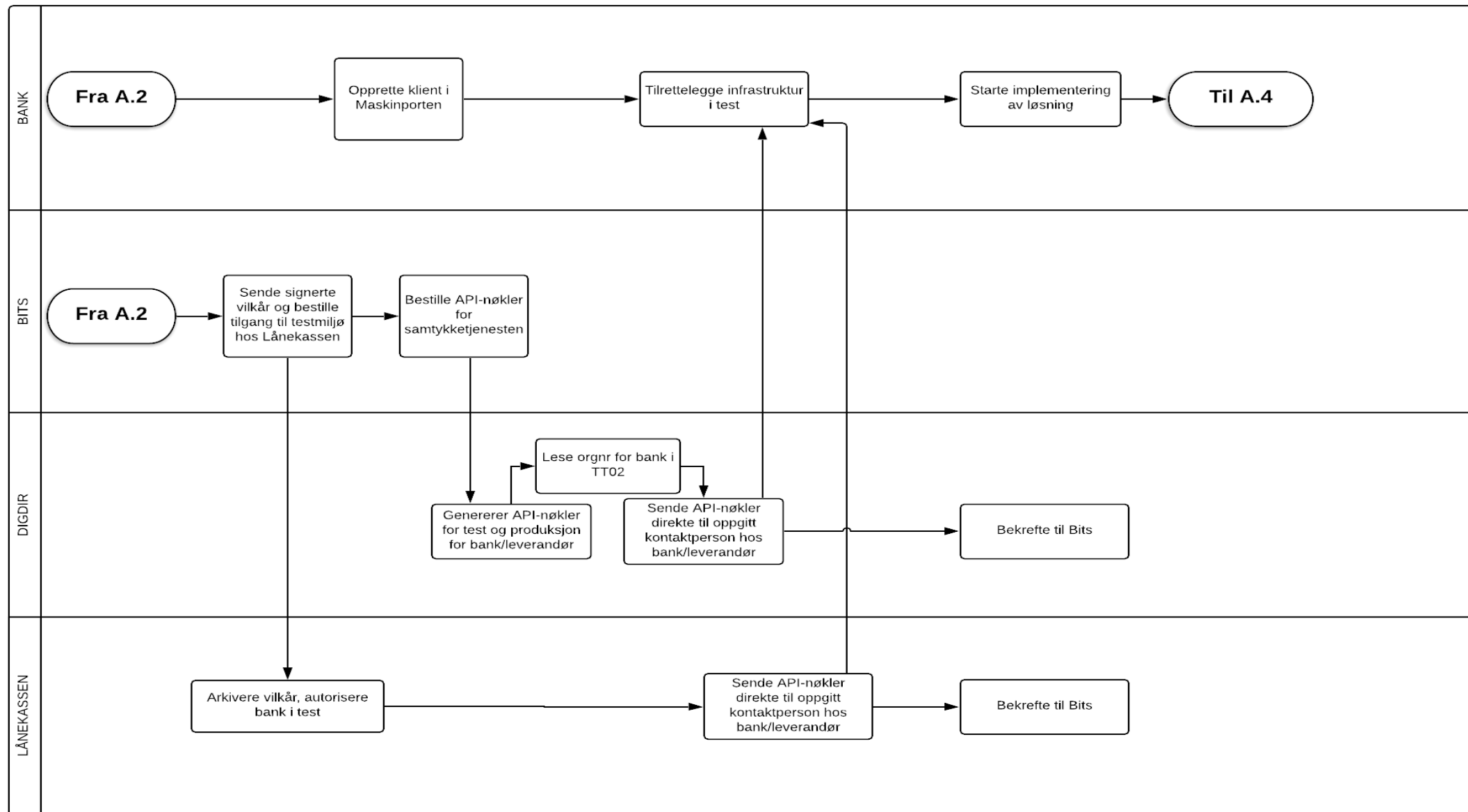
A.1 Registrering



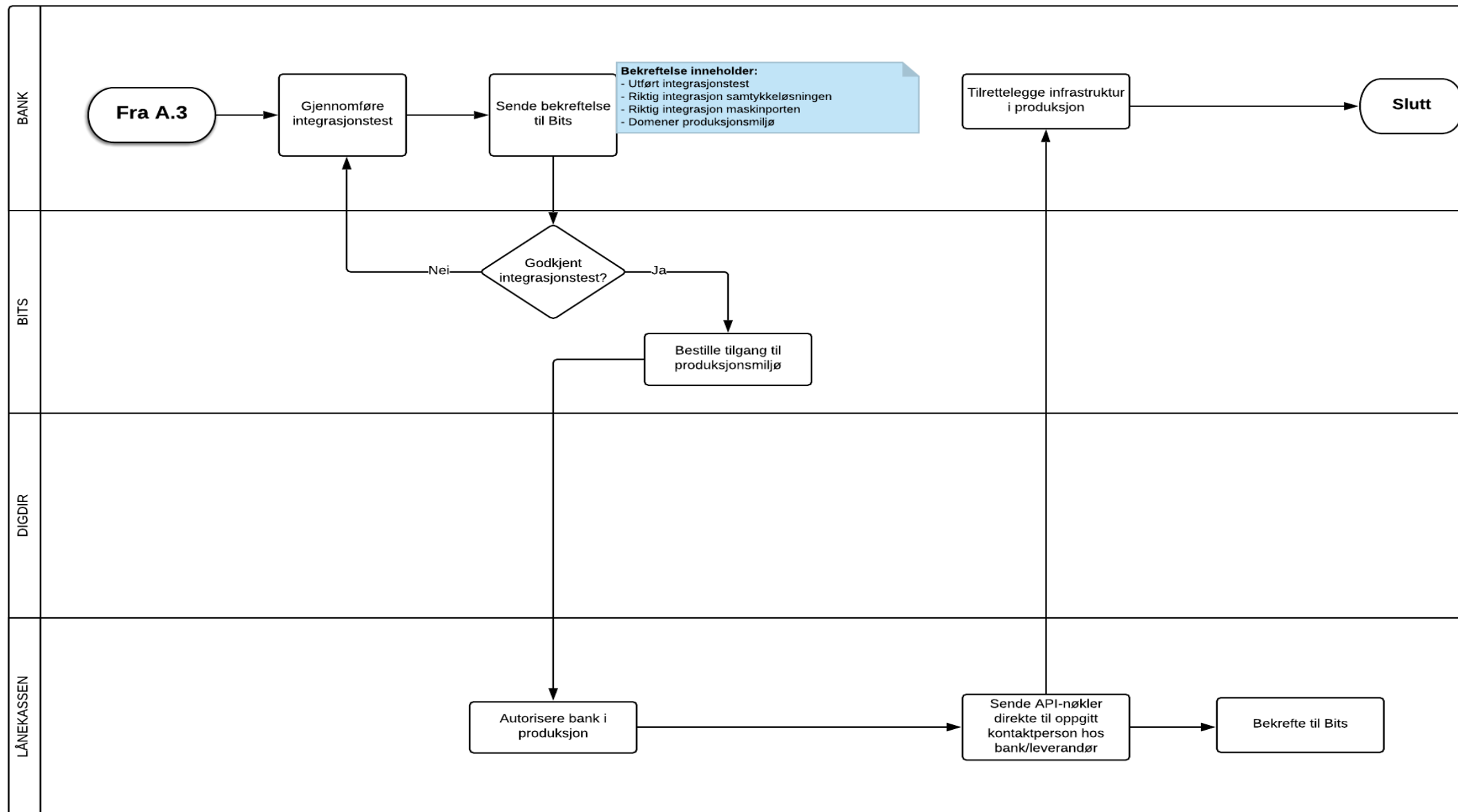
A.2 Signering av vilkår



A.3 Påkobling til testmiljø



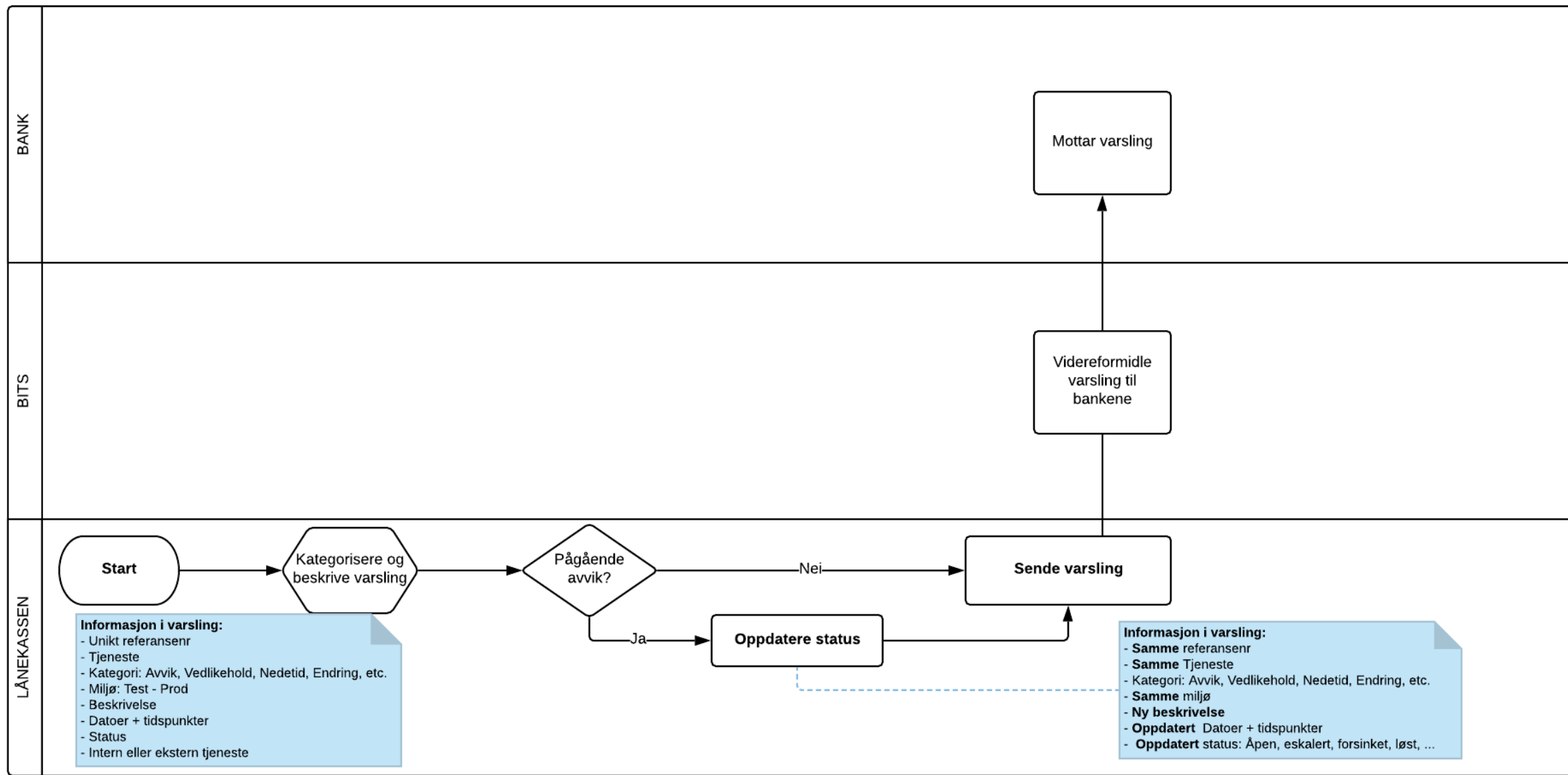
A.4 Påkobling til produksjonsmiljø





B Varsling

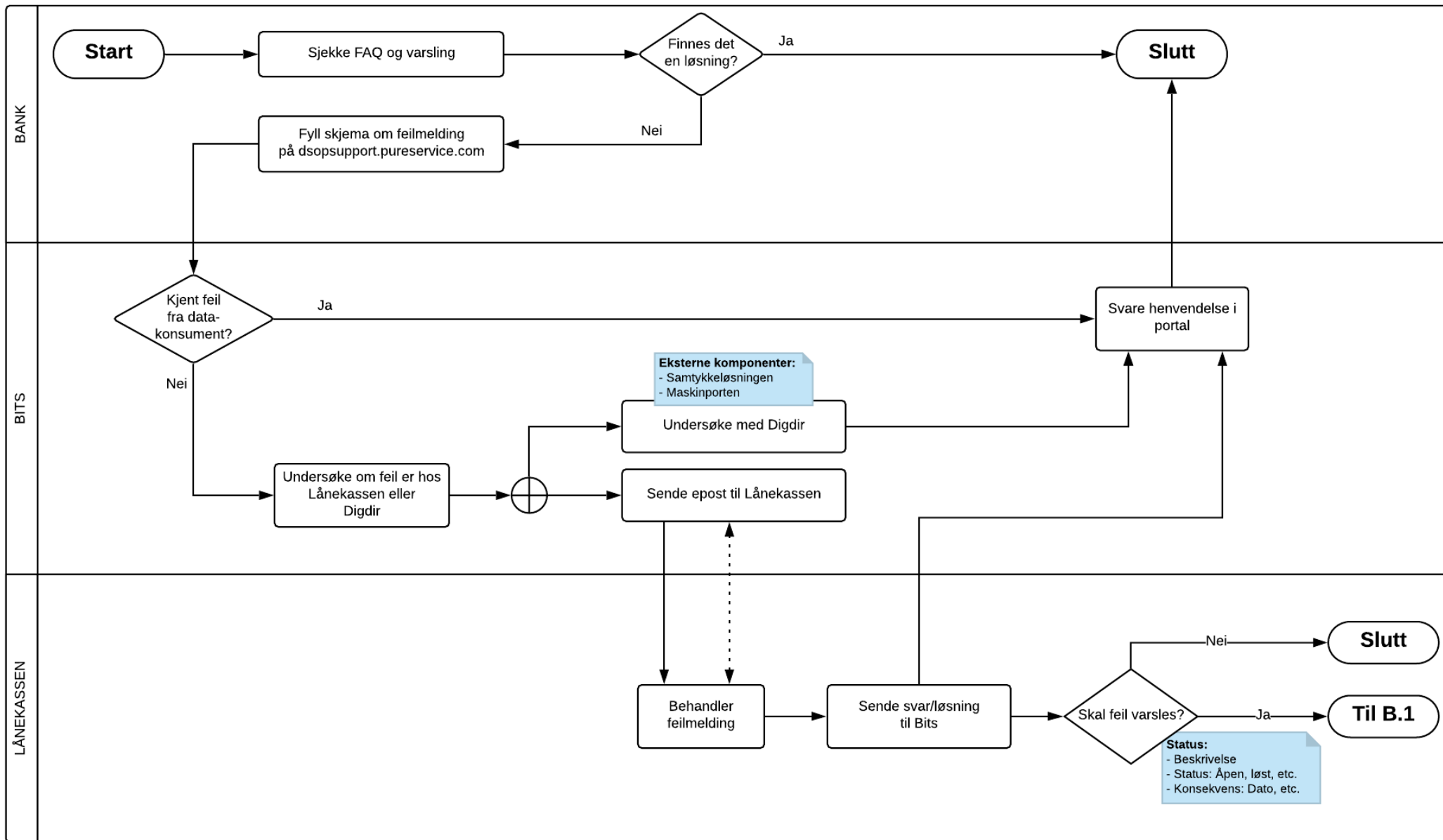
B.1 Varsling fra Lånekassen



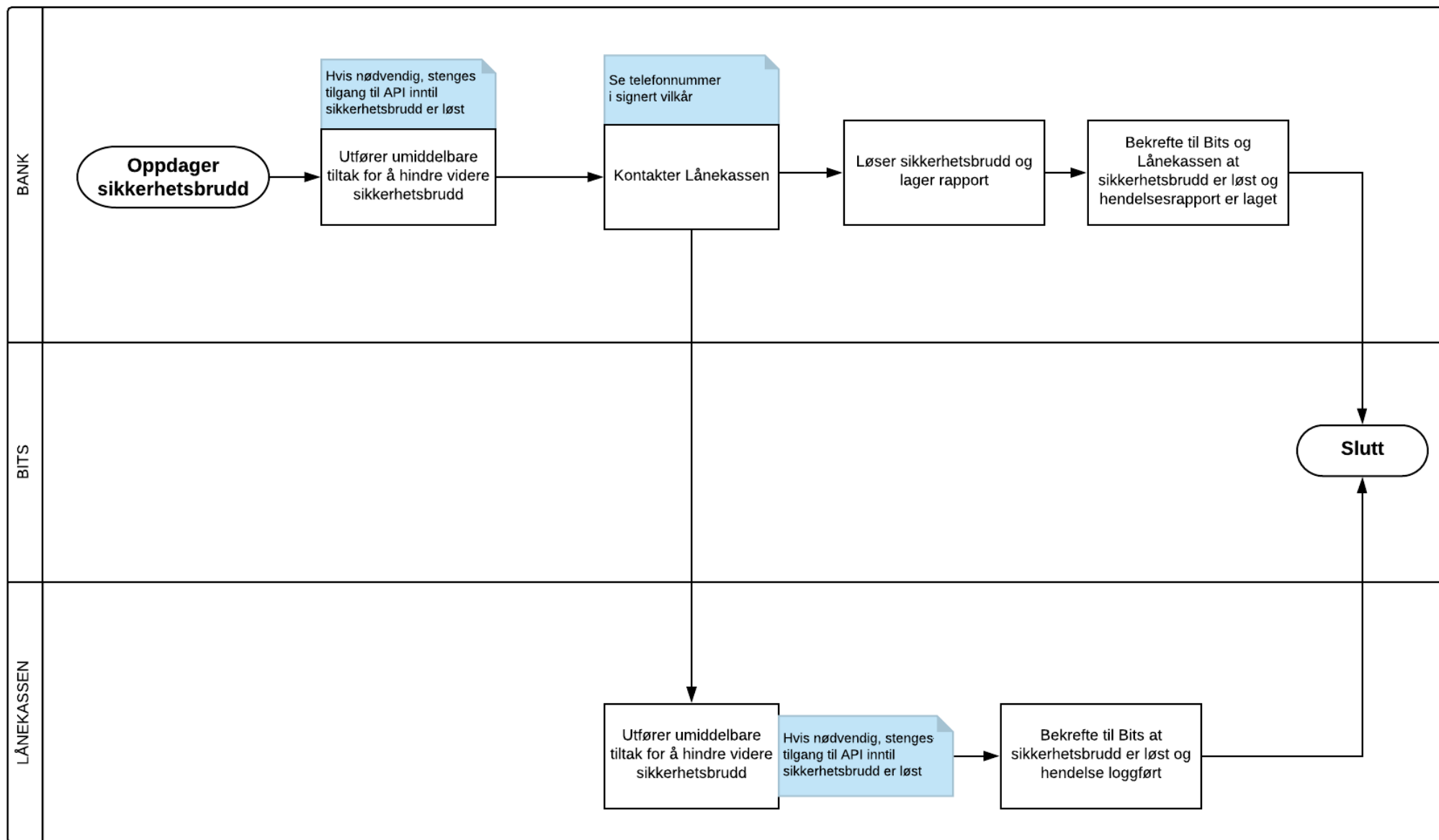


Feilmelding

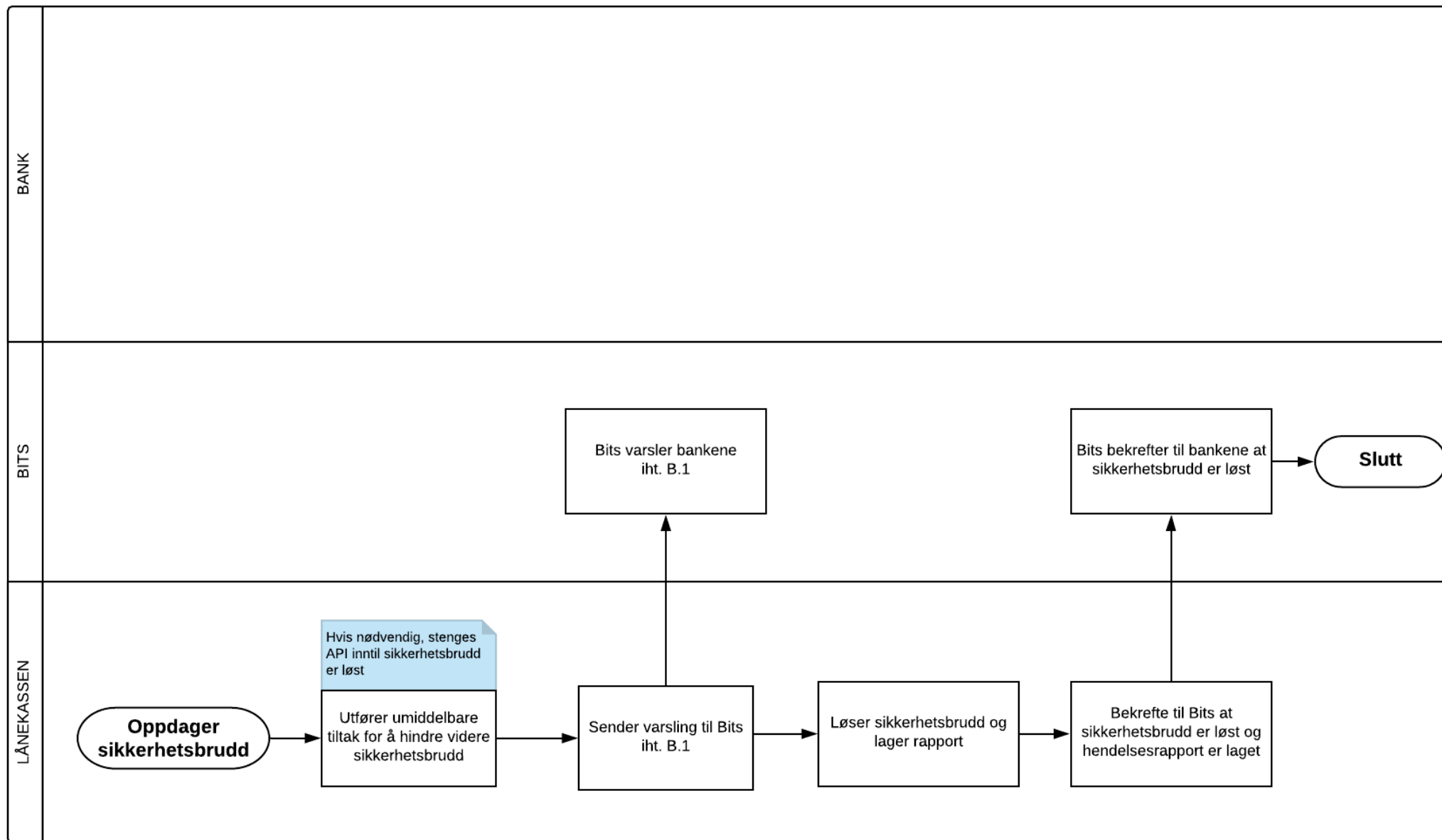
C.1 Feilmelding fra bank



C.2 Sikkerhetsbrudd hos banker



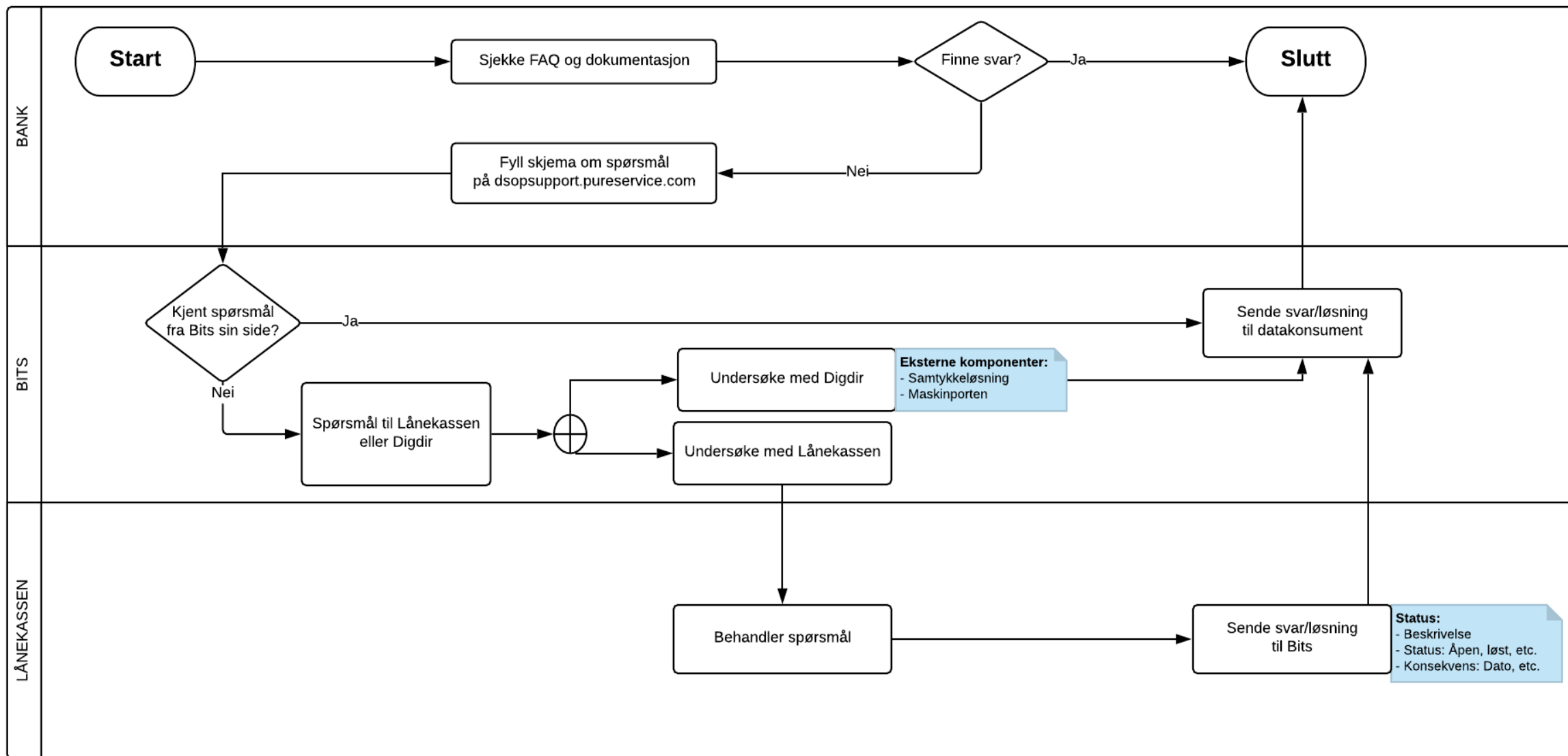
C.3 Sikkerhetsbrudd hos Lånekassen





D Spørsmål og faglig veiledning

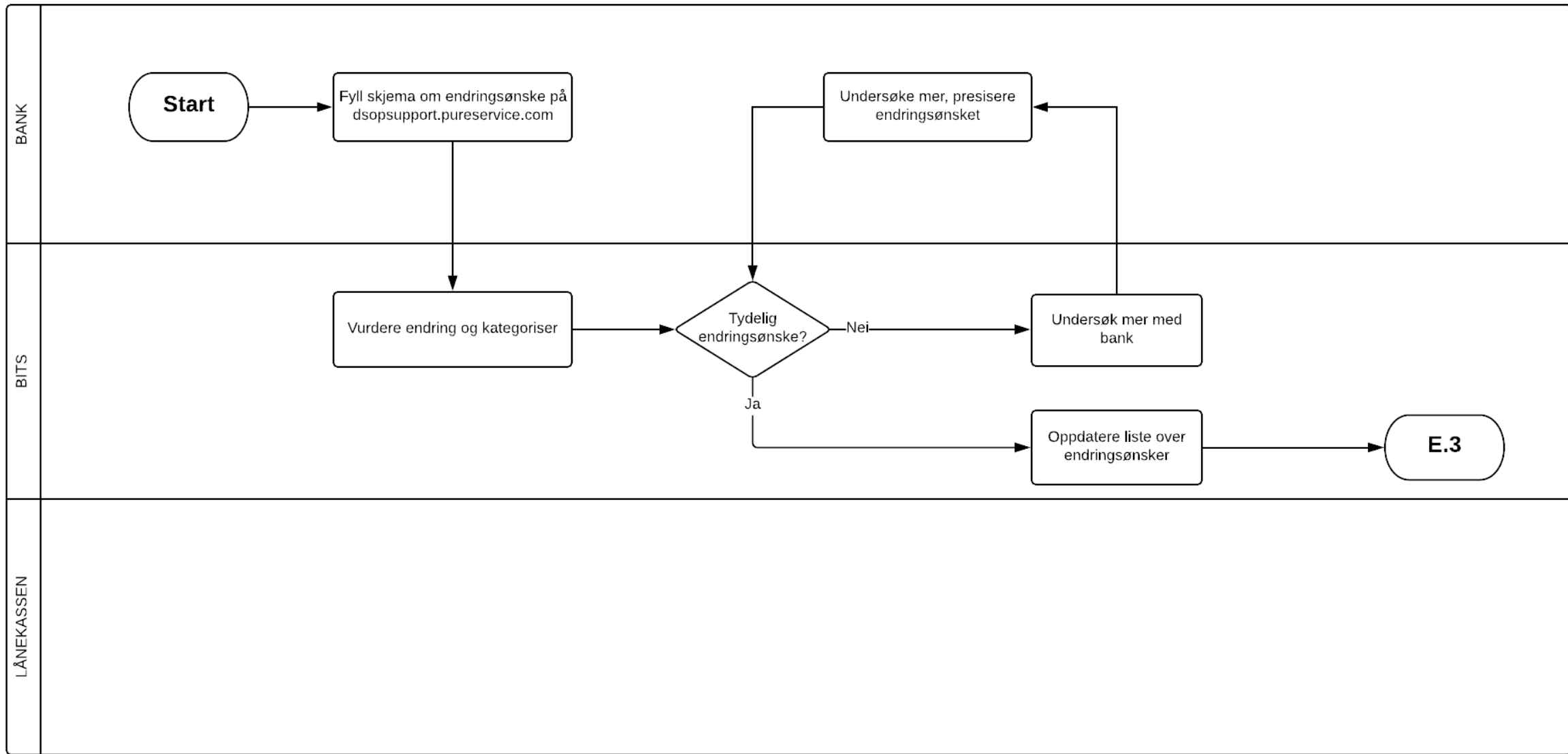
D.1 Spørsmål fra bank



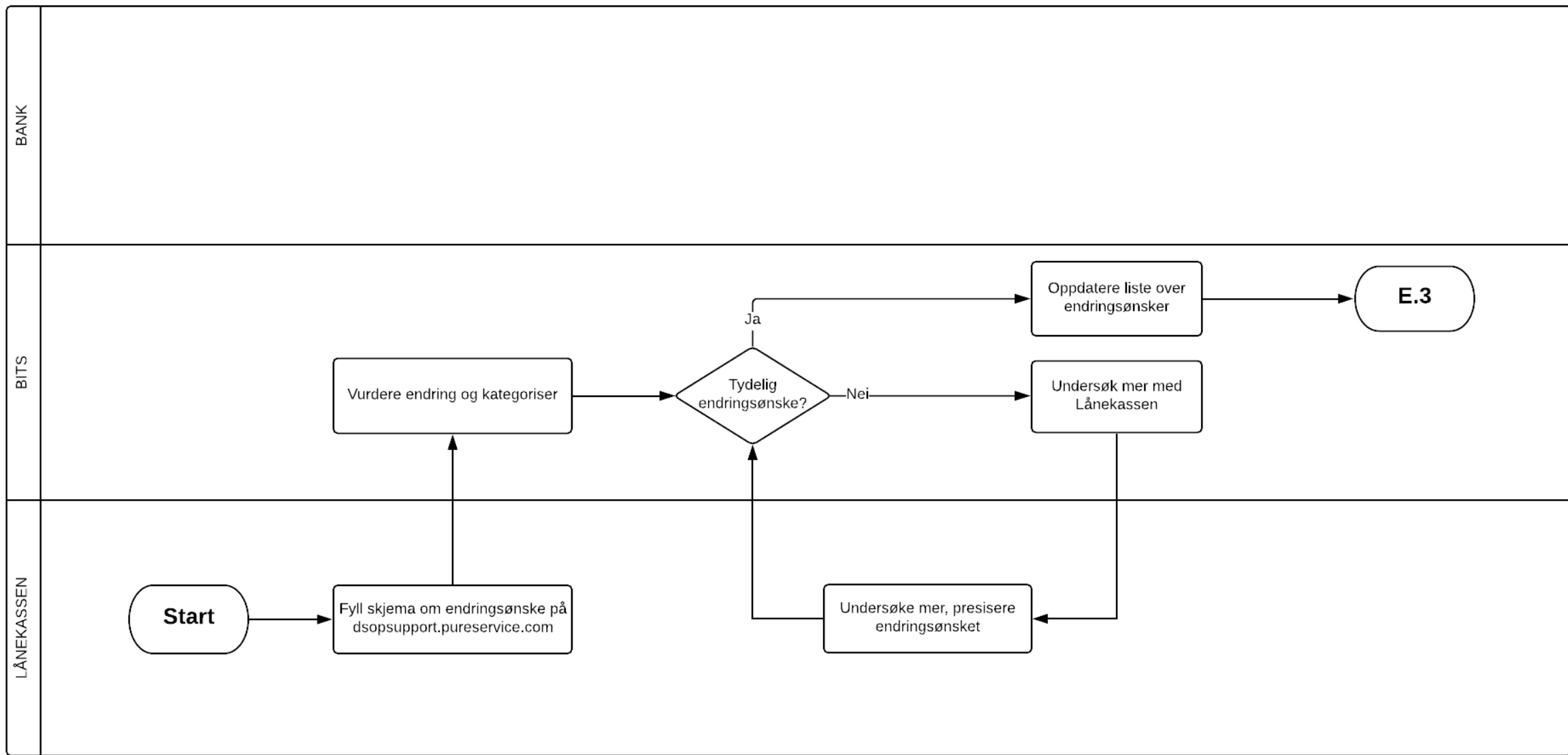


Endringsønsker

E.1 Registrere endringsønske - finansforetak



E.2 Registrere endringsønske - Lånekassen



E.3 Behandling av endringsønske

